



# **KIP 2300**

## **HOCHLEISTUNGS-CCD SCANSYSTEM**



# KIP 2300 CCD SCANSYSTEM

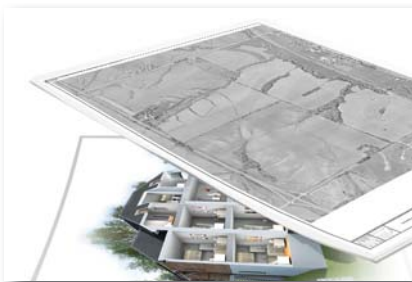
## Hochleistungs-CCD Scansystem

Der neue KIP 2300 Hochleistungs-Scanner liefert in kürzester Zeit perfekte Qualität und erfüllt alle Ihre Ansprüche.

Die beste Produktivität seiner Klasse wird durch eine Kombination aus hochentwickelter kamerabasierter Bilderfassung und neuer KIP Tru Speed Technologie erreicht, für extrem schnellen Datendurchsatz ohne Systempausen oder Verlangsamungen.

Außerordentliche Bildqualität wird erreicht durch den innovativen Einsatz von hochweißen LED Lichtquellen zur Beleuchtung und 600 x 600 dpi Auflösung bei der Bilderfassung.

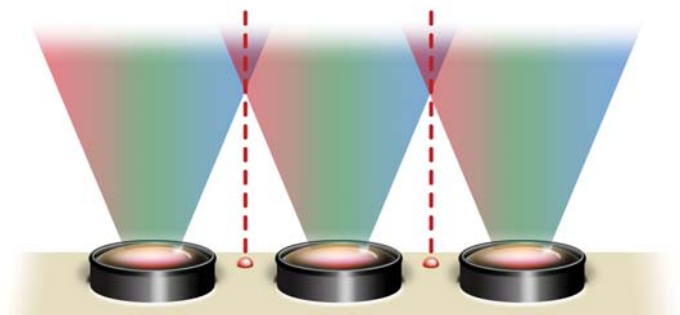
Der KIP 2300 ist eine Hochgeschwindigkeits-Scanlösung, die eine Workflow-Flexibilität von Weltklasse erreicht, indem face-up oder face-down gescannt wird und dicke Originale und lose Blätter mit einer einzigen Einheit gescannt werden können.



## Vielseitige Kamera-Bilderfassung

Die KIP 2300 Farbscanner-Lösung unterstützt sowohl monochromes als auch farbiges Kopieren und Scannen in Datei und erfüllt damit die meisten Anwendungsbedürfnisse. Wenn in Datei gescannt wird, haben Benutzer erweiterte Steuerelemente zur Bildqualitätsverbesserung in der Software, beim Kopieren passt sich ein Closed-Loop-Kalibrationssystem dem jeweiligen Inkjet-Drucker an, um maximale Kopierqualität sicherzustellen.

Der KIP 2300 Scanner ist leistungsstark, mit Bilderfassungsgeschwindigkeiten von 5 ips bis 15 ips in Schwarzweiß (je nach dpi) und 2 bis 6 ips in Farbe. Die Bilderfassungsfläche ist bis zu 36 Zoll (914 mm) breit, wobei Originale bis zu einer Breite von 42 Zoll (1066 mm) durch den Scanner geführt werden können.



*Drei unabhängige Bilderfassungskameras mit Laserausrichtungssystem und selbstkalibrierender Fehlerdiagnose bieten Qualität auf höchstem Niveau.*



## Flexibles Scansystem

600 dpi optische Auflösung ist der Schlüssel zu den herausragenden Bilderfassungsfähigkeiten des KIP 2300 Farbscanners. Der KIP 2300 Color Scanner nutzt außerdem die patentierte Echtzeit-Bildverarbeitung (Real Time Thresholding - RTT) und selbst-kalibrierende Bildkameras, um Ergebnisse von höchster Qualität zu erzielen.

Um Bildgrößen für den vorgesehenen Einsatz zu optimieren, können Benutzer eigene Auflösungen wählen, z.B. 72 dpi für Webseiten und PC-Monitore und 300 für Offsetdruck.

## KIP Tru•Speed Technologie

Die Technologie, die beim KIP Tru•Speed Scanning genutzt wird, liefert eine Bildtransferrate von 2,3 GB pro Sekunde, wodurch hohe Produktivität für die komplexesten Vollfarbdokumente gewährleistet wird. Originale werden bei höchster Geschwindigkeit verarbeitet, ohne Verzögerungen oder Pausen, die in allen konkurrierenden Scansystemen vorkommen. KIP Tru•Speed Scanning liefert vollfarbige Hochgeschwindigkeits-Bilderfassung für die anspruchsvollsten Produktionsumgebungen.

**Tru•Speed**  
TECHNOLOGY 

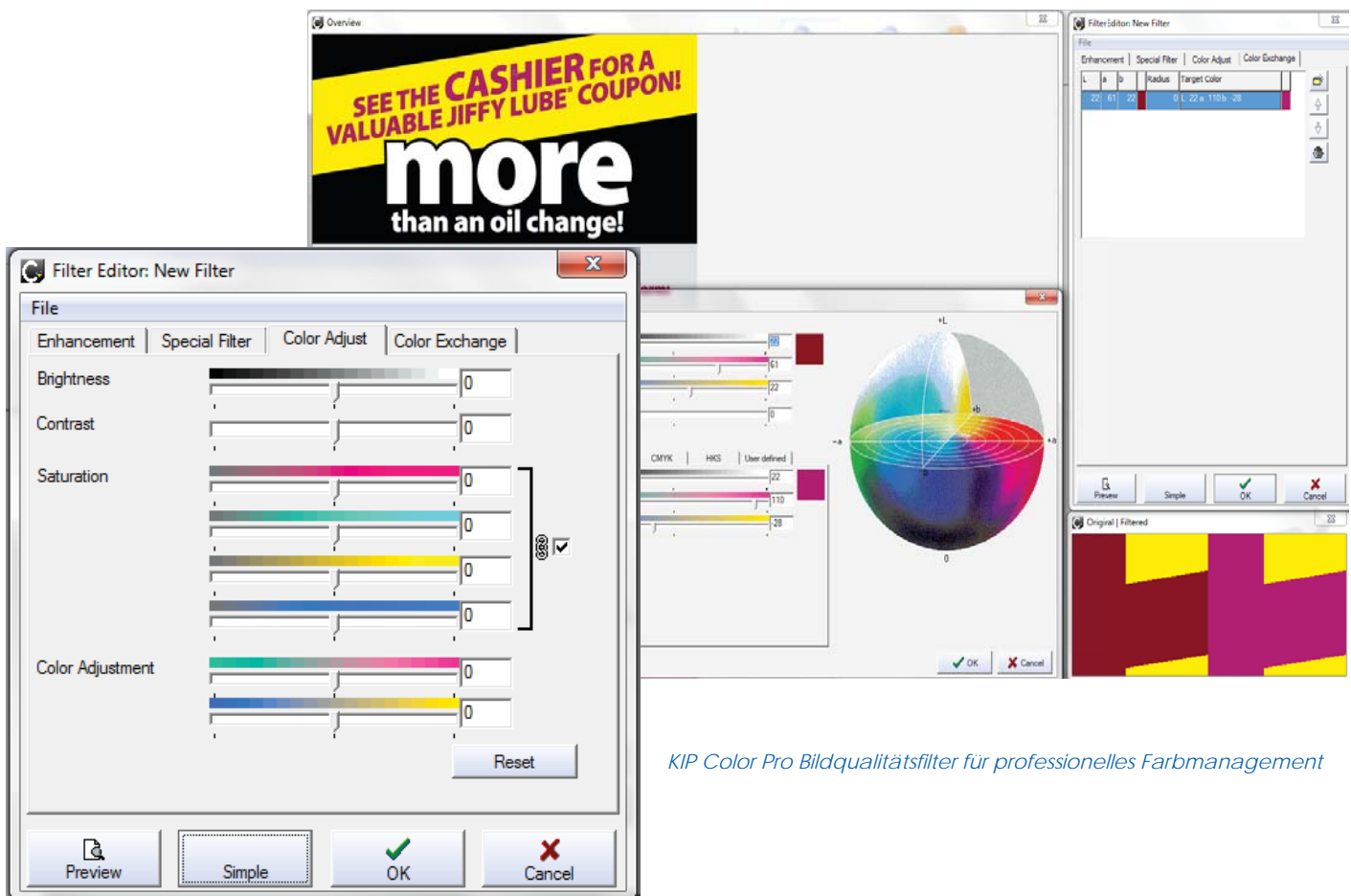
- Schneller als jede andere konkurrierende Bildtransfertechnologie
- 190 Mal schneller als USB 1.0!
- 4,8 Mal schneller als USB 2.0!
- 2,9 Mal schneller als Firewire!
- Dokumente scannen bei voller Geschwindigkeit und voller Auflösung
- Keine Scanpausen oder Verlangsamungen



## KIP Color Pro

KIP Color Pro Software enthält alle Features von KIP Color Advanced, dazu Datei Drucken, professionelles ICC-Farbmanagement, Bildbearbeitungsmöglichkeiten, Panelieren von Bildern für Plakatwände, Schachteln von Bildern für optimale Mediennutzung und viel mehr.

- Unterstützt eine ganze Palette an Farbdateiformaten
- Bildverbesserungsoptionen auf professionellem Niveau
- Bildqualitätsfilter erstellen, editieren & speichern
- Features im Expertenmodus
- Integrierbar mit einzelnen oder mehreren Druckern
- Schwarz- und Weißpunktanpassungen
- Akkurate Farben durch Closed-Loop Kalibrierung
- Schärfen- und Scangeschwindigkeitskontrolle
- Scannen in E-Mail, auf USB-Laufwerke, Mailboxen oder Netzwerk
- Billeditor mit Bildentzerrung und Zuschneiden



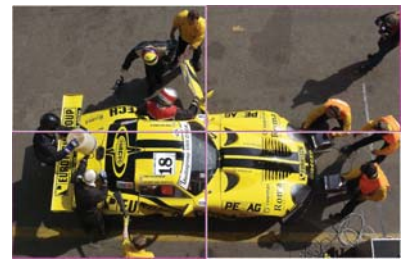
*KIP Color Pro Bildqualitätsfilter für professionelles Farbmanagement*



Kopieren, Drucken & Scannen



Professioneller Bildeditor



Kopier- und Druckpanelierung

KIP Color Pro Features	S&W	Farbe
Kopieren einzelner und sortierter Sets	•	•
Gemischtes Kopieren von S&W und Farbe	•	•
Skalieren nach Faktor, Seitengröße, Automatisch	•	•
Bildvorschau	•	•
Automatische Bildverzerrung	•	•
Area of Interest Verkleinern/Vergrößern	•	•
Auto Start für schnellen Originaleneinzug	•	•
Kopieren auf alle KIP Drucker	•	•
Gleichzeitiges Kopieren und Drucken	•	•
Scannen in Datei und parallel Kopieren	•	•
Filter Editor und Vorschau für Kopieren auf professionellem Level	•	•
Integration KIP Cost Review Applikation	•	•
KIP Track System	•	•
<b>Scanfunktionen</b>		
Automatische Erkennung der Originalgröße	•	•
Area of Interest Scannen / Scannen auf individuelle Größe	•	•
Große Auswahl an Formaten	•	•
Scannen in E-Mail (ganzes Bild oder Area of Interest)	•	•
Scannen in S&W / Graustufen / Farbe	•	•
Scannen in mehrseitiges PDF und TIF	•	•
Scan Bildkompression (variabel)	•	•
Grafischer Viewer/Editor für Entspenkeln/Deskew	•	•
Automatisch Dateinamen hochzählen	•	•
<b>Funktionen Dateidruck</b>		
Einzelne oder mehrere Dateien auf KIP- oder Inkjet-Drucker drucken	•	•
Panelierung	•	•
KIP Drucker Linearisierungen	•	•
Vollfarbenersetzung	•	•
Schachteln	•	•
Softproof auf dem Bildschirm	•	•
<b>Kopierfunktionen</b>		
Farbanpassung		•
Panelierung	•	•
Rollenvorschau	•	•
Gamutwarnung und Softproof auf dem Bildschirm	•	•

• = Neu/Verbessert in der neuesten Version

KIP Color Pro Features	S&W	Farbe
<b>Kopierfunktionen</b>		
Mehrfachkopien schachteln	•	•
Schwarz- und Weißpunkt zu Beginn des Sets einstellen	•	•
Medienkalibrationsassistent	•	•
Job Editor zum Mischen von kopierten und gescannten Bildern sowie Bildern aus Dateien	•	•
Nochmal drucken	•	•
Schachteln	•	•
Drucker/Scanner Closed Loop Kalibration	•	•
Unlimitierte Presets/Vorlagen	•	•
<b>Professioneller Filtereditor für Kopien</b>		
Scan-/Kopierauflösung anpassen	•	•
Adaptiver Schwarzpunkt automatisch oder nach Wahl des Benutzers	•	•
Adaptiver Weißpunkt automatisch oder nach Wahl des Benutzers	•	•
Schwarzverstärkung	•	•
Hintergrund entfernen	•	•
Inklusive Druckertreiber für KIP (unlimitiert), 2 Inkjets	•	•
Zusätzliche KIP und Inkjet-Treiber	Optional	Optional
<b>Scanfunktionen</b>		
Scannen in Datei	•	•
Scannen in Datei - Dateiformate	Alle Typen	Alle Typen
Farbanpassung		•
Graustufenanpassung	•	•
Hintergrundverarbeitung	•	•
Farbprofile importieren		•
Mit niedrigerem DPI schneller scannen	•	•
Scannergeschwindigkeit unabhängig von DPI steuern	•	•
Unterstützt PDF-Sicherheitsprotokolle	•	•
Unlimitierte Presets/Vorlagen	•	•
Professioneller Filtereditor und Vorschau für Scans	•	•
Scan-/Kopierauflösung anpassen	•	•
Adaptiver Schwarzpunkt automatisch oder nach Wahl des Benutzers	•	•
Adaptiver Weißpunkt automatisch oder nach Wahl des Benutzers	•	•
S&W Bilder mit Farbdaten scannen	•	•
Twain Unterstützung	•	•
Grafikeditor und Vorschau	•	•
Entspenkeln und Bildlöcher füllen	•	

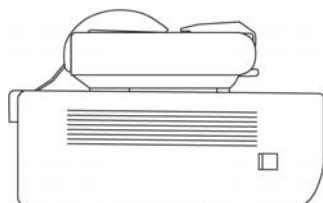
# KIP 2300 GARANTIE & PLATZBEDARF

## KIP 2300 Scansystem Garantie

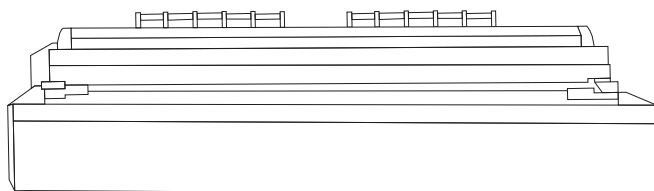


**KIP 2300** Schwarzweiß-/Farbscanner sind 12 Monate ab dem Datum der Ersteinstallation mit einer Herstellergarantie auf das optische System abgedeckt.

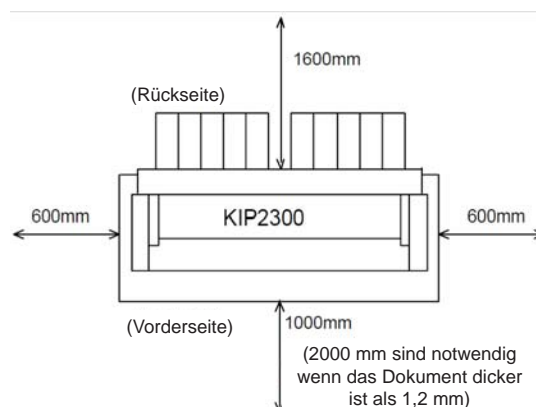
## KIP 2300 Scansystem Platzbedarf



**KIP 2300 Seitenansicht**

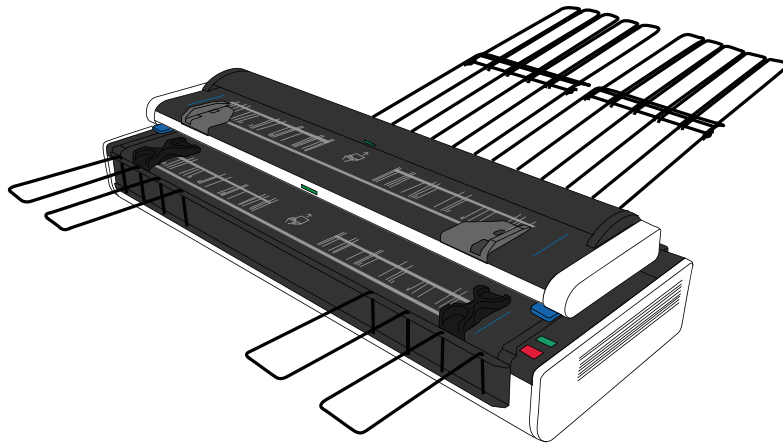


**KIP 2300 Vorderansicht**



**KIP 2300 Draufsicht**

# KIP 2300 SPEZIFIKATIONEN



Allgemein	
Scannertyp	C.C.D. mit KIP Tru•Speed Technologie und KIP RTT Technologie
Scanauflösung	Optische Auflösung von 600 x 600 dpi
Scangeschwindigkeit	Bis zu 18 m pro Minute (S&W), bis zu 9 m pro Minute (Farbe)
Scanformate	TIFF, mehrseitiges TIFF, PDF, PDF-A, mehrseitiges PDF, DWF, mehrseitiges DWF, JPEG, CALS
Scanziel	Lokales USB (Wechselmedien), unlimitierte IPS Postfächer (Lokal), unlimitiertes FTP, unlimitiertes SMB
Originalgröße	Originale bis zu 1.066 mm Breite - Scanbreite 914 mm
Dicke des Originals	Bis zu 16 mm automatische Dickenerkennung
Original Face Up/Face Down	Duale Papiereinzüge
Schnittstelle	USB 2.0, KIP Tru•Speed Technologie (2,3 GB Datentransfer pro Sekunde)
Abmessungen	1.399 mm B, 480 mm T, 310 mm H
Gewicht	73 kg
Elektrische Anforderungen	100-240V AC 50/60 Hz
Energieverbrauch	<120 W
Minimale PC-Anforderungen (PC NICHT INKLUSIVE)	<p>Quad Core Prozessor (Intel i5 oder höher)</p> <p>Windows 7 (32 oder 64 bit)</p> <p>8 GB RAM mit 64 bit oder 3 GB RAM 32 bit</p> <p>1 TB Festplatte <i>(Beispiel: 100 Farb- oder 300 Schwarzweißbilder in A1 in einem großen Set würden bis zu 5 GB benötigen)</i></p> <p>1 GB RJ45 LAN Port <i>(Drahtlos wird wegen des Dateitransfers während des Kopierprozesses nicht empfohlen)</i></p> <p>DVD/CD optisches Laufwerk</p> <p>Ein verfügbarer USB 2.0 Port oder höher für KIP Color Advanced/Pro (Scanneranschluss)</p> <p>Ein PCI-e Port (für die Benutzung mit der KIP Tru•Speed Karte (HIL))</p> <p>Ein verfügbarer USB 2.0 Port oder höher für KIP RIP (Produktcodeverbindung)</p> <p>20" Flachbildschirm (mit VESA - 75 oder 100 für Benutzung mit dem KIP Scanner Stand)</p> <p>USB Keyboard &amp; Maus</p>



[www.kip.com](http://www.kip.com)